

Katalognummer S-148

Verwendungsbereich

Die Anhängerkupplung **S-148** ist für das Ziehen eines Anhängers bestimmt. Die Anhängerkupplung besitzt das Prüfzeichen **E20**.

Vorbedingungen für die Montage der Anhängerkupplung

Die Anhängerkupplung **S-148** darf nur an Fahrzeugen montiert und genutzt werden, deren Karosserie in einem einwandfreien technischen Zustand ist. Die Anhängerkupplung darf nur entsprechend der folgenden Anleitungen montiert und genutzt werden.

Alle Schrauben und Muttern entsprechend dem in der folgenden Tabelle angegebenen Drehmoment (Mo) anziehen (das Drehmoment bezieht sich jeweils auf Schrauben der Festigkeitsklasse 8.8):

M8	-	25 (Nm)	M12	-	85 (Nm)
M10	-	50 (Nm)	M16	-	200 (Nm)

Nutzungsbedingungen

Die Anhängerkupplung **S-148** besitzt ein Typenschild, das die Parameter für eine ordnungsgemäße und sichere Belastung der Kupplung angibt:

Typ: S-148 A50-X E20 55R-01 1198 D = 6,3 kN S = 75 kg R = 1000 kg	Die Anhängerkupplung für den SEAT INCA / VW CADDY Kupplungsklasse Die Homologationsnummer der Anhängerkupplung D-Wert Stützlast Max. Anhängerlast
--	---

Der D-Wert wird nach folgender Formel berechnet:

$$D = g \times \frac{T \times R}{T + R} \text{ kN}$$

T-zulässiges Gesamtgewicht des Zugfahrzeugs (oder auch eines Schleppzuges) in Tonnen; einschließlich, falls gegeben, der senkrechten Achslast des Anhängers auf die Zentralachse
R- zulässiges Gesamtgewicht eines PKW-Anhängers mit einer in der Senkrechten beweglichen Deichsel oder eines Aufliegers (in Tonnen)
g- Erdbeschleunigung (9,81 m/s²).

Während der Nutzung sind die einzelnen Kupplungsteile in einem einwandfreien technischen Zustand zu halten und vor Korrosion zu schützen. Während des Schleppvorgangs ist der Anhänger zusätzlich mit einem Seil oder einer Kette von entsprechender Stärke mit dem Zugfahrzeug zu verbinden. Während der Nutzung der Anhängerkupplung sind von Zeit zu Zeit die Verschraubungen zu überprüfen und gegebenenfalls nachzuziehen.

Montageanleitung:

Die Anhängerkupplung S-148 für den Seat Inca / VW Caddy besteht aus:

- | | | | |
|---|-----------|--------------------------|-----------|
| 1. Gestell | - 1 Stück | 6. Schraube M12x30 | - 2 Stück |
| 2. Kugel | - 1 Stück | 7. Federring Ø12,2 | - 4 Stück |
| 3. Steckdosenhalterung | - 1 Stück | 8. Unterlegscheibe Ø13,0 | - 2 Stück |
| 4. Rechteckige Unterlegscheibe mit Mutter | - 2 Stück | 9. Mutter M12 | - 2 Stück |
| 5. Schraube M12x65 | - 2 Stück | | |

Um die Anhängerkupplung S-148 richtig zu montieren ist folgende Beschreibung einzuhalten:

1. Die Montage der Anhängerkupplung erfordert keinen Anschnitt und keine Demontage der hinteren Stoßstange.
2. Anhängerkupplung auseinander schrauben.
3. Das Ersatzrad demontieren.
4. Den Stab des Anhängerkupplungsgriffes ca. 30mm abschneiden (betrifft keinen VW Caddy).

5. Die vom Werk aus vorhandene Schrauben M12 von unten des hinteren Karosseriestreifens abschrauben.
6. Die Verschlussstopfen aus dem Rahmen herausnehmen und die rechteckige Unterlegscheibe mit Mutter M12(4) hineinsetzen.
7. Anhängerkupplung aufhängen und mit Mutter M12 verschrauben.
8. Von unten mit den Schrauben M12x30 (6), den Federringen Ø12,2 (7) verschrauben.
9. Den Auspufftopf aufhängen und das Ersatzrad montieren.
10. An den Gestellgriff (1) die Kugel (2) mit den Schrauben M12x65 (5), den Muttern M12(9), den Unterlegscheiben Ø13,0 (8) den Federringen Ø12,2 (7) verschrauben, gleichzeitig von der linken Seite der Kugel (2) Steckdosenhalterung (3) anschrauben.
11. Alle Schraubverbindungen nachprüfen.

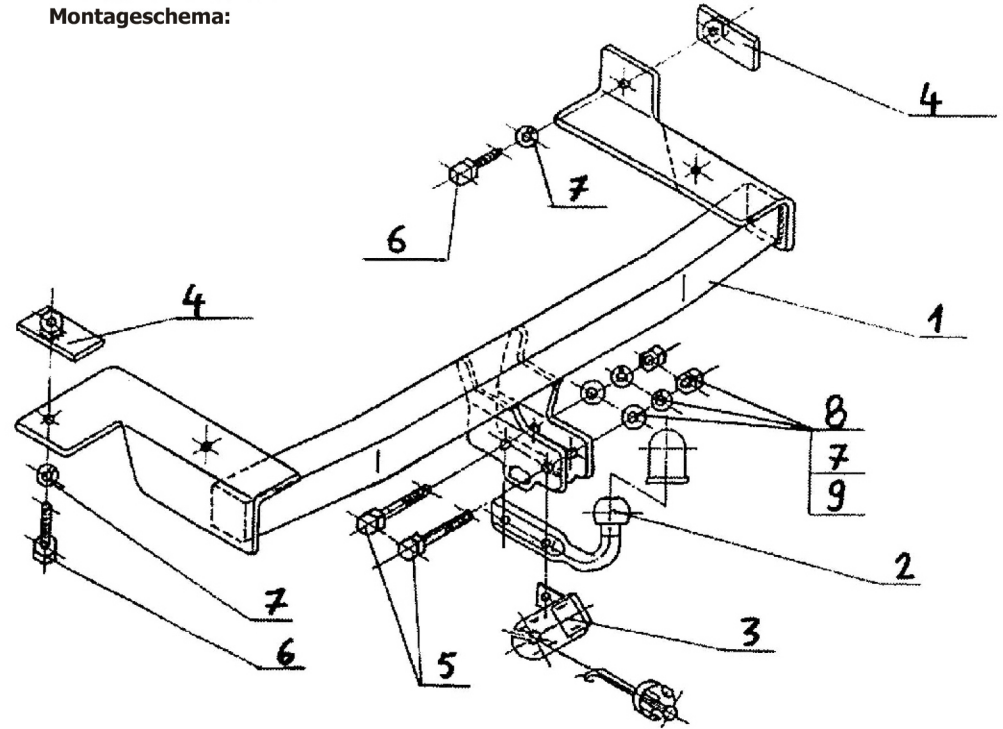
Die Einhaltung vorliegender Gebrauchsanleitung versichert richtige Montage Und Nutzung der Anhängerkupplung S-148.

Montage der Anhängerkupplung S-148 soll ins Fahrzeugschein eingetragen werden.

Achtung: Nach 1000 km sind die Schraubverbindungen nachzuprüfen. Die Kugel ist sauber einzuhalten und mit Schmierfett einzuschmieren. Eine Kugelschutz ist zu verwenden.

Alle mechanischen Beschädigungen der Anhängerkupplung S-148 schließen weitere Nutzung aus. Die beschädigte Anhängerkupplung ist nicht reparierbar. Sollte die Art der Montage nicht eingehalten oder falsch genutzt werden, übernimmt der Hersteller keine Verantwortung für entstandenen Schaden.

Montageschema:



Achtung: Im Preis der Anhängerkupplung ist kein Elektrosatz enthalten.

Die Anhängerkupplung muss nicht beim TÜV vorgeführt werden, da diese mit dem Zeichen E20 ausgezeichnet ist, es sei denn, dass aktuelle Vorschriften es anders bestimmen. Diese Montageanleitung dient als ABE und muss mit den Fahrzeugpapieren mitgeführt werden.