

STEINHOFF Montage und Gebrauchsanleitung für die Anhängerkupplung: Renault Megane I (5D) (1995 - 10/2002)

Katalognummer R-087

Verwendungsbereich

Die Anhängerkupplung **R-087** für den Fahrzeugtyp **Renault Megane I (5D)** ist für das Ziehen eines Anhängers bestimmt. Die Anhängerkupplung besitzt das Prüfzeichen **e4**.

Vorbedingungen für die Montage der Anhängerkupplung

Die Anhängerkupplung **R-087** darf nur an Fahrzeugen montiert und genutzt werden, deren Karosserie in einem einwandfreien technischen Zustand ist. Die Anhängerkupplung darf nur entsprechend der folgenden Anleitungen montiert und genutzt werden.

Alle Schrauben und Muttern entsprechend dem in der folgenden Tabelle angegebenen Drehmoment (Mo) anziehen (das Drehmoment bezieht sich jeweils auf Schrauben der Festigkeitsklasse 8.8):

M8	-	25 (Nm)	M12	-	85 (Nm)
M10	-	50 (Nm)	M16	-	200 (Nm)

Nutzungsbedingungen

Die Anhängerkupplung **R-087** besitzt ein Typenschild, das die Parameter für eine ordnungsgemäße und sichere Belastung der Kupplung angibt:

Typ: R-087 A50-X	Die Anhängerkupplung für den Renault Megane I (5D)
e4 00-3689	Kupplungsklasse
D = 7,2 kN	Die Homologationsnummer der Anhängerkupplung
S = 75 kg	D-Wert
R = 1300 kg	Stützlast
	Max. Anhängerlast

Der D-Wert wird nach folgender Formel berechnet:

$$D = g \times \frac{T \times R}{T + R} \text{ kN}$$

T- zulässiges Gesamtgewicht des Zugfahrzeugs (oder auch eines Schleppzuges) in Tonnen; einschließlich, falls gegeben, der senkrechten Achslast des Anhängers auf die Zentralachse
R- zulässiges Gesamtgewicht eines PKW-Anhängers mit einer in der Senkrechten beweglichen Deichsel oder eines Aufliegers (in Tonnen)
g- Erdbeschleunigung (9,81 m/s²).

Während der Nutzung sind die einzelnen Kupplungsteile in einem einwandfreien technischen Zustand zu halten und vor Korrosion zu schützen. Während des Schleppvorgangs ist der Anhänger zusätzlich mit einem Seil oder einer Kette von entsprechender Stärke mit dem Zugfahrzeug zu verbinden. Während der Nutzung der Anhängerkupplung sind von Zeit zu Zeit die Verschraubungen zu überprüfen und gegebenenfalls nachzuziehen.

Montageanleitung:

Die Anhängerkupplung **R-087** für den Fahrzeugtyp **Renault Megane I (5D)** besteht aus folgenden Teilen:

1. Gestell	- 1 Stück	14. Schraube M10x35	- 4 Stück
2. Kugelkupplung	- 1 Stück	15. Schraube M10x40	- 4 Stück
3. Steckdosenhalterung	- 1 Stück	16. Schraube M10x100	- 2 Stück
4. Rechte Stütze- Getriebe	- 1 Stück	17. Schraube M12x100	- 2 Stück
5. Linke Stütze - Getriebe	- 1 Stück	18. Unterlegscheibe Ø 8,4	- 6 Stück
6. Rechte Verstärkung	- 1 Stück	19. Unterlegscheibe Ø10,5	- 12 Stück
7. Linke Verstärkung	- 1 Stück	20. Unterlegscheibe Ø13,0	- 2 Stück
8. Distanzeinlage	- 2 Stück	21. Federring Ø8,2	- 4 Stück
9. Distanzhülse Ø17,3/ Ø 12,5x53	- 2 Stück	22. Federring Ø10,2	- 10 Stück
10. Spezielle Unterlegscheibe Ø40/Ø 10,5x2,5	- 2 Stück	23. Federring 12,2	- 2 Stück
11. Käfigmutter M8 (CH-005.01)	- 2 Stück	24. Mutter M8	- 2 Stück
12. Runde Käfigmutter M8 (CH-004.01)	- 2 Stück	25. Mutter M10	- 6 Stück
13. Schraube M8x30	- 4 Stück	26. Mutter M12	- 2 Stück

Bei der Montage der Anhängerkupplung **R-087** ist gemäß folgender Anleitung vorzugehen:

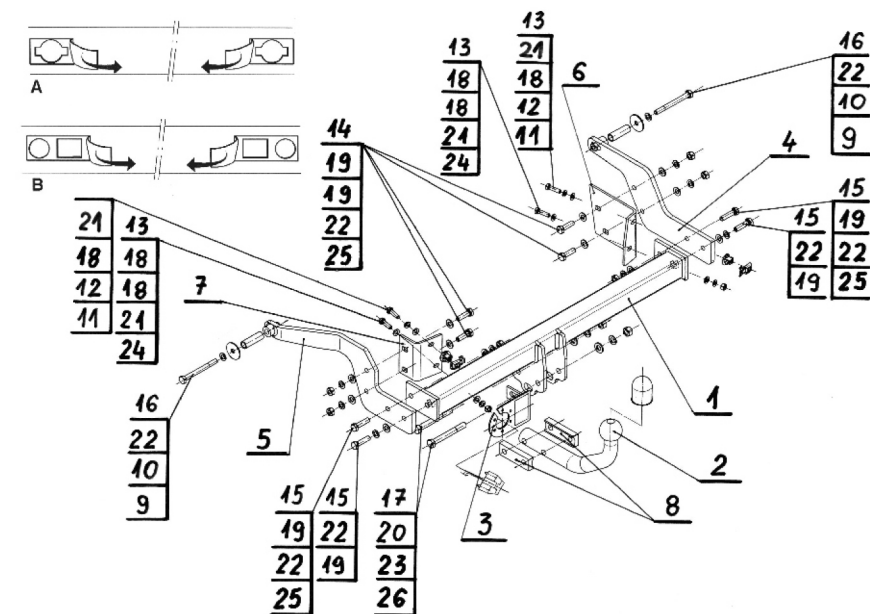
1. Die Montage der Anhängerkupplung erfordert keinen zusätzlichen Anschnitt und keine Demontage der hinteren Stoßstange.
2. Die vom Werk aus vorbereiteten Öffnungen für die Montage der Verstärkung (6,7) auf dem hinteren Stoßstangestreifen finden.
3. Die runden Käfigmutter M8(12) für die Autos mit den Öffnungen wie im Muster A oder die rechteckigen Käfigmutter (11) für die Autos mit den Öffnungen wie im Muster B einsetzen.
4. Die Verstärkungen(6,7) an den hinteren Stoßstangestreifen einlegen und mit den Schrauben M8x30 (13), den Federringen Ø 8,2 (21), den Unterlegscheiben Ø8,4(18) und den nur in der unteren Öffnung verwendeten Muttern M8 (24), verschrauben.
5. An die rechte Verstärkung (6) das Getriebe (4)einlegen dann locker mit den Schrauben M10x35 (14), den Unterlegscheiben 10,5 (19), den Federringen 10,2 (22) und den Muttern M10(25) verschrauben.
6. Die Distanzhülse Ø17,3/ Ø 12,5x53 (9) in dem rechten Längsträger einsetzen dann locker mit dem Teil (4) mit den SchraubenM10x100 (16),den Federringen Ø10,2 (22),den speziellenUnterlegscheiben Ø40(10) verschrauben
7. Mit der Montage des Teiles (5) ebenso wie im Punkt (5,6) beschrieben vorgehen.
8. Zwischen die Teile (4,5) das Gestell (1) einschieben und locker mit den Schrauben M10x40 (15), den Unterlegscheiben Ø10,5(19), den Federringen Ø10,2 (22) und den Muttern M10 (25) verschrauben..
9. An das Gestell (1) die Kugelkupplung (2) mit den Distanzhülsen (8), den Muttern M12x100(17), den Unterlegscheiben Ø 13,0 (20), den Federringen Ø 12,2 (23) und den Muttern M12 (26) anschrauben, gleichzeitig von der linken Seite der Kugelkupplung (2), die Steckdosenhalterung (5) anschrauben.
10. Alle Schraubverbindungen mit dem entsprechendem Drehmoment wie in der Tabelle angegeben festziehen
11. Schraubverbindungen prüfen und ggf. festziehen.

Die Befolgung der vorliegenden Bedienungsanleitung garantiert die richtige Montage und Nutzung der Anhängerkupplung R-087 an dem Fahrzeugtyp Renault Megane I (5D).

Vorsicht: Bei Beschädigung darf die Anhängerkupplung **R-087** nicht weiter benutzt werden.

Eine Reparatur der beschädigten Anhängerkupplung ist nicht möglich. Nach der Montage der Kugelanhängerkupplung R-087 ist der Eintrag im Fahrzeugschein des Fahrzeugs zu erwerben.

Montageschema:



Achtung: Im Preis der Anhängerkupplung ist kein Elektrosatz enthalten.

Die Anhängerkupplung muss nicht beim TÜV vorgeführt werden, da diese mit dem Zeichen e4 ausgezeichnet ist, es sei denn, dass aktuelle Vorschriften es anders bestimmen. Diese Montageanleitung dient als ABE und muss mit den Fahrzeugpapieren mitgeführt werden.