

# STEINHOF Montage und Gebrauchsanleitung für die Anhängerkupplung: BMW X5 (E53) (2000 - 2007)

## Katalognummer B-071

### Verwendungsbereich

Die Anhängerkupplung **B-071** ist für das Ziehen eines Anhängers bestimmt. Die Anhängerkupplung besitzt das Prüfzeichen **E20**.

### Vorbedingungen für die Montage der Anhängerkupplung

Die Anhängerkupplung **B-071** darf nur an Fahrzeugen montiert und genutzt werden, deren Karosserie in einem einwandfreien technischen Zustand ist. Die Anhängerkupplung darf nur entsprechend der folgenden Anleitungen montiert und genutzt werden.

Alle Schrauben und Muttern entsprechend dem in der folgenden Tabelle angegebenen Drehmoment (Mo) anziehen (das Drehmoment bezieht sich jeweils auf Schrauben der Festigkeitsklasse 8,8):

M8	-	25 (Nm)	M12	-	85 (Nm)
M10	-	50 (Nm)	M16	-	200 (Nm)

### Nutzungsbedingungen

Die Anhängerkupplung **B-071** besitzt ein Typenschild, das die Parameter für eine ordnungsgemäße und sichere Belastung der Kupplung angibt:

Typ: <b>B-071</b>	Katalognummer von der Anhängerkupplung
<b>A50-X</b>	Kupplungsklasse
<b>E20 55R-01 3448</b>	Die Homologationsnummer der Anhängerkupplung
<b>D = 13,53 kN</b>	D-Wert
<b>S = 150 kg</b>	Stützlast
<b>R = 2700 kg</b>	Max. Anhängerlast

### Der D-Wert wird nach folgender Formel berechnet:

$$D = g \times \frac{T \times R}{T + R} \text{ kN}$$

**T**- zulässiges Gesamtgewicht des Zugfahrzeugs (oder auch eines Schleppzuges) in Tonnen; einschließlich, falls gegeben, der senkrechten Achslast des Anhängers auf die Zentralachse

**R**- zulässiges Gesamtgewicht eines PKW-Anhängers mit einer in der Senkrechten beweglichen Deichsel oder eines Aufliegers (in Tonnen)

**g**- Erdbeschleunigung (9,81 m/s<sup>2</sup>).

Während der Nutzung sind die einzelnen Kupplungsteile in einem einwandfreien technischen Zustand zu halten und vor Korrosion zu schützen. Während des Schleppvorgangs ist der Anhänger zusätzlich mit einem Seil oder einer Kette von entsprechender Stärke mit dem Zugfahrzeug zu verbinden. Während der Nutzung der Anhängerkupplung sind von Zeit zu Zeit die Verschraubungen zu überprüfen und gegebenenfalls nachzuziehen.

### Montageanleitung:

Die Anhängerkupplung **B-071** für den Fahrzeugtyp besteht aus folgenden Teilen:

1. Gestell	- 1 Stück	10. Schraube M10x50	- 2 Stück
2. Kugelkupplung (ACS-4001)	- 1 Stück	11. Schraube M12x25 (10,9)	- 3 Stück
3. Kugel Steckdose (ACS)	- 1 Stück	12. Schraube M12x35 (10,9)	- 1 Stück
4. Rechte Stütze	- 1 Stück	13. Federring Ø 10,2	-14 Stück
5. Linke Stütze	- 1 Stück	14. Federring Ø 12,2	- 4 Stück
6. Griff	- 1 Stück	15. Runde Unterlegscheibe Ø10,5	- 8 Stück
7. Steckdosenhalterung	- 1 Stück	16. Runde Unterlegscheibe Ø13,0	- 4 Stück
8. Spezielle Unterlegscheibe Ø30/Ø10,5x3	-16 Stück	17. Mutter M10	-10 Stück
9. Schraube M10x40	-12 Stück		

Um die Anhängerkupplung B-071 richtig zu montieren ist folgende Beschreibung einzuhalten:

1. Montage der Anhängerkupplung erfordert Demontage und Anschnitt der hinteren Stoßstange.
2. Den Kofferraumboden leeren, die Seitenpaneele im Kofferraum demontieren.
3. Die hintere Stoßstange und die untere Stoßstangstützen demontieren (werden nicht wieder gebraucht).
4. Die letzten Auspufftöpfe von den Griffen entfernen und die Thermoschutzhauben demontieren.

5. Die Stützen (4,5) in die Längsträger schieben und von unten mit en Schrauben M10x40 (9), den Federringen Ø 10,2 (13), den speziellen Unterlegscheiben Ø30/Ø10,5x3 (8) verschrauben. Das Gestell (1) anlegen und mit den Schrauben M10x40 (9) und M10x50 (10), den runden Unterlegscheiben Ø10,5(15), den speziellen Unterlegscheiben Ø30/Ø10,5x3 (8), den Federringen Ø 10,2 (13) und den Muttern M10 (17) nach Schema anschrauben.
6. An das Gestell (1) die Kugel Steckdose (3) und die Steckdosenhalterung (7) mit dem Griff (6), mit den Schrauben M12x35 (12)-1 Stück und M12x25 (11)-3 Stück, den Federringen Ø 12,2 (14), den runden Unterlegscheiben Ø13,0 (16) mit einem Drehmoment 115mm anschrauben.
7. Die Thermoschutzhauben wieder montieren, die Auspufftöpfe einbauen.
8. Den Verschlussstopfen abnehmen, das herausragende Element nach Zeichnung 1 abschneiden.
9. Die Stoßstange montieren (auch in den Punkten A die vom Werk aus vorhandenen Schrauben anwenden). Den Verschlussstopfen aufsetzen.
10. Die Elemente aus dem Punkt 2 wieder montieren.
11. Den Verschlussstopfen entfernen und die Kugel (2) in die Steckdose (3) nach der Gebrauchsanleitung stecken.

### Achtung:

An das Gestell (1) der Kugelkupplung, kann eine Kugel (2) von anderer Konstruktion als in obiger Gebrauchsanleitung montiert werden, unter der Bedingung:

1. Die verwendete Kugel besitzt ein Kennzeichenschild mit der Bauartzulassung.
2. Die Parameter D und S haben eine größere oder die gleiche Wert als die vom Gestell (1).
3. Die Lage der Kugelmittle ist mit dem Muster übereinstimmend.

### Die Einhaltung vorliegender Gebrauchsanleitung versichert richtige Montage Und Nutzung der Anhängerkupplung B-071.

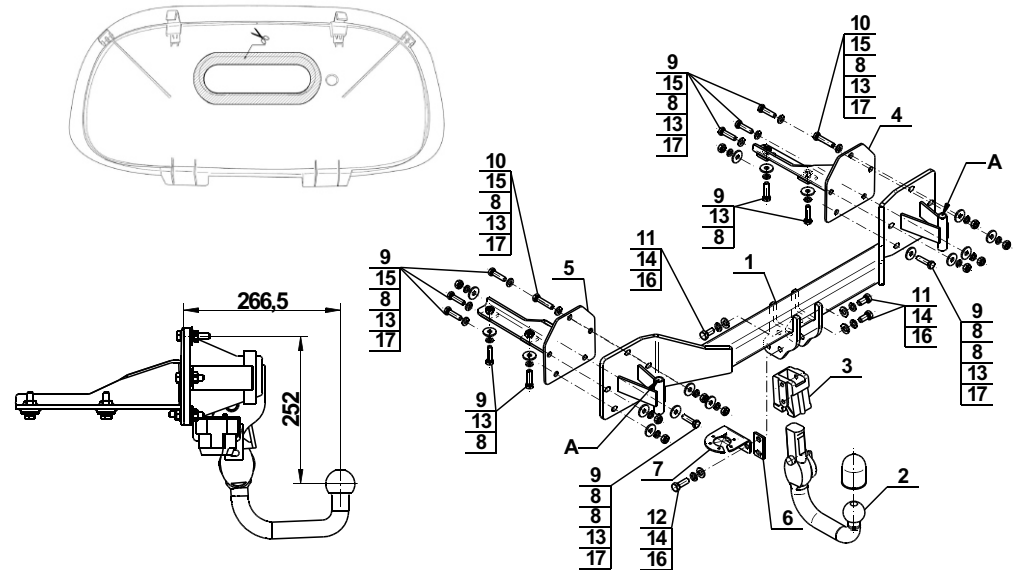
Montage der Anhängerkupplung B-071 soll ins Fahrzeugschein eingetragen werden.

**Achtung:** Nach 1000 km sind die Schraubverbindungen nachzuprüfen. Die Kugel ist sauber einzuhalten und mit Schmierfett einzuschmieren. Eine Kugelschutz ist zu verwenden.

Alle mechanischen Beschädigungen der Anhängerkupplung B-071 schließen weitere Nutzung aus.

Die beschädigte Anhängerkupplung ist nicht reparierbar. Sollte die Art der Montage nicht eingehalten oder falsch genutzt werden, übernimmt der Hersteller keine Verantwortung für entstandenen Schaden.

### Montageschema:



**Achtung:** Im Preis der Anhängerkupplung ist kein Elektrosetz enthalten.

**Die Anhängerkupplung muss nicht beim TÜV vorgeführt werden, da diese mit dem Zeichen E20 ausgezeichnet ist, es sei denn, dass aktuelle Vorschriften es anders bestimmen. Diese Montageanleitung dient als ABE und muss mit den Fahrzeugpapieren mitgeführt werden.**