

Katalognummer A-108

Verwendungsbereich

Vor der Montage einer Anhängerkupplung überprüfen Sie bitte in der Montageanleitung und im Fahrzeugschein, dass der Wagen zum Anhänger geeignet ist.

Die Anhängerkupplung **A-108** ist für das Ziehen eines Anhängers bestimmt. Die Anhängerkupplung besitzt das Prüfzeichen **E20**.

Vorbedingungen für die Montage der Anhängerkupplung

Die Anhängerkupplung **A-108** darf nur an Fahrzeugen montiert und genutzt werden, deren Karosserie in einem einwandfreien technischen Zustand ist. Die Anhängerkupplung darf nur entsprechend der folgenden Anleitungen montiert und genutzt werden.

Alle Schrauben und Muttern entsprechend dem in der folgenden Tabelle angegebenen Drehmoment (Mo) anziehen (das Drehmoment bezieht sich jeweils auf Schrauben der Festigkeitsklasse 8.8):

M8	-	25 (Nm)	M12	-	85 (Nm)
M10	-	50 (Nm)	M16	-	200 (Nm)

Nutzungsbedingungen

Die Anhängerkupplung **A-108** besitzt ein Typenschild, das die Parameter für eine ordnungsgemäße und sichere Belastung der Kupplung angibt:

Typ: A-108 A50-X E20 55R-01 4838 D = 16,4 kN S = 140 kg R = 3500 kg	Katalognummer von der Anhängerkupplung Kupplungsklasse Die Homologationsnummer der Anhängerkupplung D-Wert Stützlast Max. Anhängerlast
---	---

Der D-Wert wird nach folgender Formel berechnet:

$$D = g \times \frac{T \times R}{T + R} \text{ kN}$$

T-zulässiges Gesamtgewicht des Zugfahrzeugs (oder auch eines Schleppzuges) in Tonnen; einschließlich, falls gegeben, der senkrechten Achslast des Anhängers auf die Zentralachse

R- zulässiges Gesamtgewicht eines PKW-Anhängers mit einer in der Senkrechten beweglichen Deichsel oder eines Aufliegers (in Tonnen)

g- Erdbeschleunigung (9,81 m/s²).

Während der Nutzung sind die einzelnen Kupplungsteile in einem einwandfreien technischen Zustand zu halten und vor Korrosion zu schützen. Während des Schleppvorgangs ist der Anhänger zusätzlich mit einem Seil oder einer Kette von entsprechender Stärke mit dem Zugfahrzeug zu verbinden. Während der Nutzung der Anhängerkupplung sind von Zeit zu Zeit die Verschraubungen zu überprüfen und gegebenenfalls nachzuziehen.

Montageanleitung:

Die Anhängerkupplung **A-108** besteht aus :

1. Gestell	- 1 Stück	7. Schraube M12x25	- 5 Stück
2. Kupplungskugel (ACS-6024)	- 1 Stück	8. Schraube M12x1,5x40	- 8 Stück
3. Kugelaufnahme	- 1 Stück	9. Schraube M12x45	- 1 Stück
4. Steckdosenhalterung	- 1 Stück	10. Federring Ø12,2	- 14 Stück
5. Spezielle Unterlegscheibe Ø34/Ø12,5x5	- 8 Stück	11. Runde Unterlegscheibe Ø13,0	- 6 Stück
6. Hülse Ø20/Ø12,5x15	- 1 Stück		

Um die Anhängerkupplung A-108 richtig zu montieren ist folgende Beschreibung einzuhalten:

- Die Montage der Anhängerkupplung erfordert die Demontage sowie einen Anschnitt der Stoßstange.
- Die Stoßstange und die Stoßstangenverstärkung demontieren (Stoßstangenverstärkung wird nicht mehr benötigt).

- Das Gestell (1) an den hinteren Karosseriestreifen legen und mit den Schrauben M12x1,5x40 (8) , den Federringen Ø12,2 (10) sowie den speziellen Unterlegscheiben Ø34/Ø12,5x5 (5) festschrauben.
- An das Gestell (1) die Kugelaufnahme (3) und die Steckdosenhalterung (4) mit den Schrauben M12x45 (9) - 1 St. und M12x25 (7) - 5 St. den Federringen Ø12,2 (10), den Rundunterlegscheiben Ø13,0 (11) und der Hülse Ø20/Ø12,5x15 (6) wie in der technischen Zeichnung festschrauben.
- Den Anschnitt in der Stoßstange nach Zeichnung 1 durchführen.
- Die Stoßstange montieren.
- Die Kupplungskugel (2) nach Gebrauchsanweisung in die Aufnahme (3) schieben.

Achtung

An das Gestell (1) kann eine Kugel (2) von anderer Konstruktion als in obiger Gebrauchsanleitung unter der Bedingung montiert werden:

- Die verwendete Kugel besitzt ein Kennzeichenschild mit der Bauartzulassung.
- Die Parameter D und S haben eine größere oder die gleiche Wert als die vom Gestell (1).
- Die Lage der Kugelmittle ist mit dem Muster übereinstimmend.

Die Einhaltung vorliegender Gebrauchsanleitung versichert richtige Montage und Nutzung der Anhängerkupplung A-108.

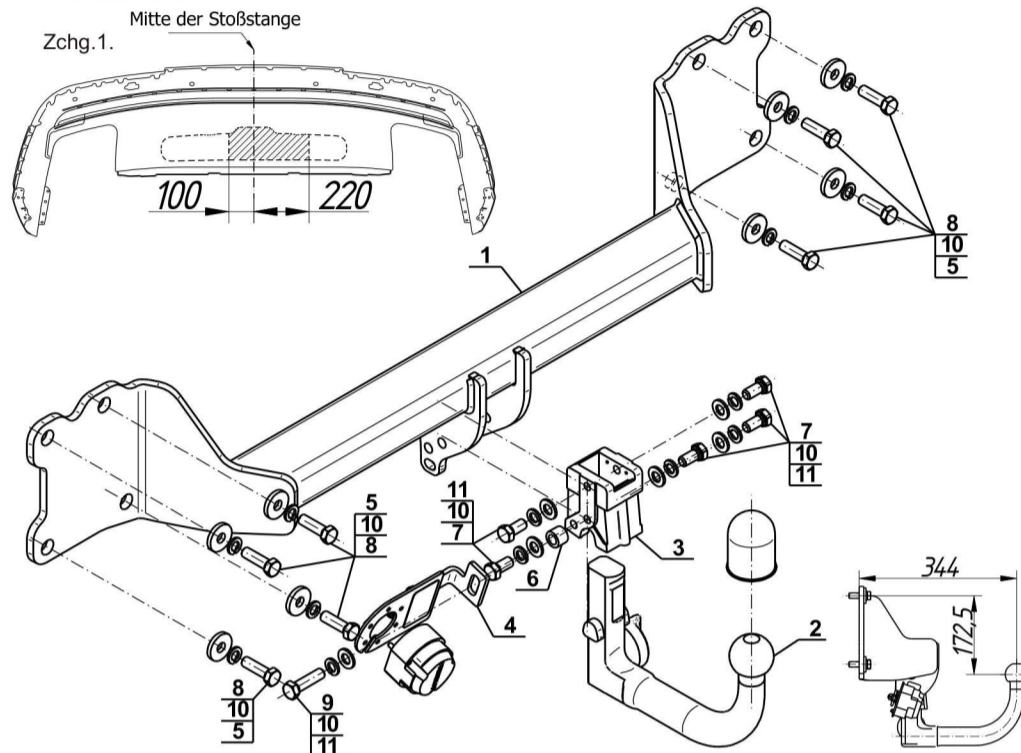
Montage der Anhängerkupplung **A-108** soll ins Fahrzeugschein eingetragen werden.

Achtung: Nach 1000 km sind die Schraubverbindungen nachzuprüfen. Die Kugel ist sauber einzuhalten und mit Schmierfett einzuschmieren. Eine Kugelschutz ist zu verwenden.

Alle mechanischen Beschädigungen der Anhängerkupplung **A-108** schließen weitere Nutzung aus.

Die beschädigte Anhängerkupplung ist nicht reparierbar. Sollte die Art der Montage nicht eingehalten oder falsch genutzt werden, übernimmt der Hersteller keine Verantwortung für entstandenen Schaden.

Montageschema:



Achtung: Im Preis der Anhängerkupplung ist kein Elektrosatz enthalten.

Die Anhängerkupplung muss nicht beim TÜV vorgeführt werden, da diese mit dem Zeichen E20 ausgezeichnet ist, es sei denn, dass aktuelle Vorschriften es anders bestimmen. Diese Montageanleitung dient als ABE und muss mit den Fahrzeugpapieren mitgeführt werden.